



V.le Trieste,146
30026 Portogruaro VE
Tel 0421 27 35 10
info@claudioboschin.it
www.claudioboschin.it

SUSO NEWS



ANNO XXII n.3 • 2023

LA VOCE DELL'ORTOGNATODONZIA ITALIANA

SusoNews n. 3/2023 - Periodico registrato presso il Tribunale di Torino al nr. 26/2021 in data 29.4.2021 - Spedizione Poste Italiane Spa - Postatarget Magazine autorizzazione n° CENTRO/01319/04.2021/NPCT

Aumento della dimensione verticale mediante la 2^a Legge di Planas



Tutto l'impianto teorico della Riabilitazione Neuro Occlusale (R.N.O.) di P. Planas si basa sul postulato di Claude Bernard (Fisiologo 1813-1873): "La funzione crea l'organo e l'organo determina la funzione". Data una determinata funzione (fisiologica, patologica o terapeutica) avremo una risposta di adattamento dell'organismo: l'organo bocca viene plasmato dall'azione muscolare e dalla spinta di crescita innata nel nostro genoma. Successivamente, quando l'organo è strutturalmente formato, esso stesso vincolerà la funzione. Le ossa alveolari e basali, la posizione dei denti e l'architettura articolare sono il risultato dell'azione muscolare masticatoria e cranio basale veicolata dal SNC. Tramite

un corretto approccio occlusale/funzionale mediante la 2^a legge della R.N.O. (Sviluppo Verticale dei Premolari e Molari) possiamo indurre degli effetti di crescita a livello alveolare. Nel caso riportato (Fig. 1 e 2) notiamo una diminuzione dell'overbite dentale. Questo effetto terapeutico - riduzione della sovrapposizione dentale che garantisce cicli masticatori meno ripidi e con minore impatto traumatico condilo-menisco-tubercolo - è stato possibile ottenerlo mediante una stimolazione meccanica sul gruppo frontale inferiore; l'applicazione di semplici dispositivi in composito che vengono definiti Turbo Bite hanno innescato l'attivazione di processi di rimodellamento strutturale. Il confronto fra i parametri cefalometrici ci indica chiaramente tre aspetti:

1. diminuzione del deep bite scheletrico;
2. aumento della dimensione verticale (distanza P.to A-B + 2 mm);
3. migrazione verso l'alto del primo molare inferiore.

Il terzo punto è sicuramente l'aspetto più interessante di questo case report; esso riflette e mette in evidenza l'idea originale di P.Planas, della crescita verticale dei premolare e molari. (Fig. 3)

Claudio Boschin



Figura 1: caso iniziale



Figura 2: caso dopo 8 mesi con riduzione dell'overbite

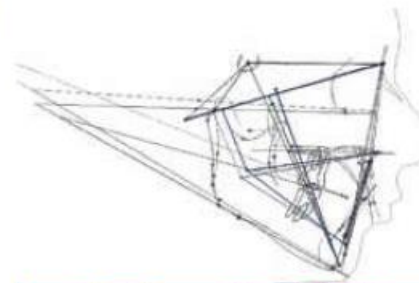


Figura 3: sovrapposizione cefalometrica

I valori ed i tracciati cefalometrici sovrapposti sono consultabili mediante Qr Code



(Figura 4 - www.claudioboschin.it/approccio-funzionale-aumento-dimensione-verticale.html)